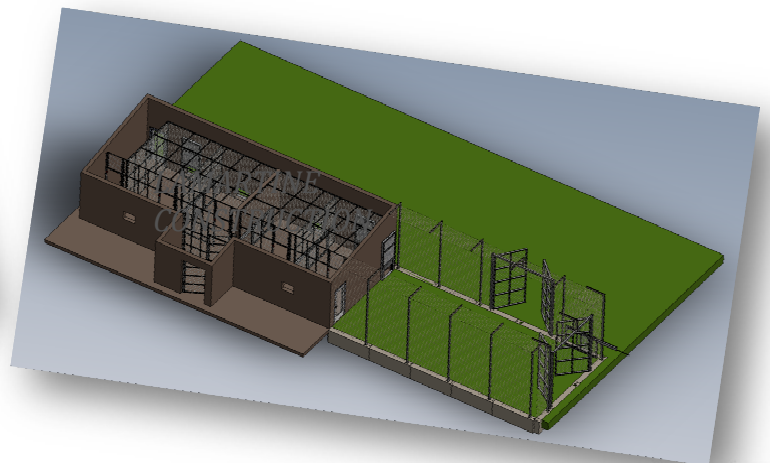
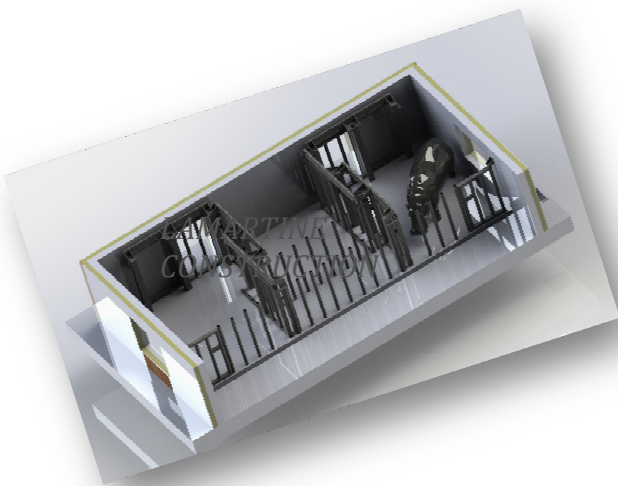


“Technicien de Bureau d'études H/F ”



Entreprise LAMARTINE CONSTRUCTION

Contact : Pierre LAMARTINE

Tél : 06 79 72 08 75

E-mail : pierre@lamartine-construction.com

Poste à pourvoir : Technicien BE H/F

L'Environnement du poste

Entreprise et contexte :

L'entreprise est installée à Thiel-sur-Acolin 20 kms de Moulins et 40 kms de Vichy.

LAMARTINE Constructions Métalliques se distingue dans les domaines suivants :

- AGRICOLE
- INDUSTRIE
- ZOOLOGIE

L'organisation repose aujourd'hui sur :

- 1 équipe « encadrement » (direction, commercial, administratif...)
- 1 bureau d'études (1 responsable BE + 3 dessinateurs métreurs)
- 1 équipe d'atelier métal (préparation, fabrication, peinture...)
- 1 équipe d'atelier béton préfabriqué (centralier + mouleurs)
- 6 équipes de montage
- 1 équipe de pose d'éléments préfabriqués en béton et serrurerie industrielle.
- 1 service transport et manutention

Face à l'accroissement de la demande et l'évolution du besoin, la structure est conduite à accentuer son développement. Aujourd'hui l'entreprise souhaite développer les prestations à destination des parcs zoologiques et parcs de loisirs.

Intitulé du poste / Statut	Technicien BE Dessinateur industriel H/F	
Type de contrat (CDI, CDD, Alternance)	CDD ou CDI	
Vocation du poste dans la stratégie de l'entreprise	Réaliser la conception mécanique et physique des pièces, équipements ou installations et les formaliser, assurer le lien entre la création et la production pour l'industrialisation.	
Lieu de travail	Thiel-sur-Acolin (03)	
Rattachement hiérarchique	N+1 : Anthony GUEUGNEAU – Responsable BE	
Motif du recrutement	CDD ou CDI : Création de poste	
Conditions d'exercices	Horaires/base hebdomadaire : 39 heures Déplacements : 1 à 2 fois par mois France Europe	
Perspectives d'évolution	Si force de proposition évolution sur poste de chargé d'affaires	
Parcours d'intégration	Open space / travail sur standards / intégration plan exe	
Rémunération	Fixe	25 K€ brut annuel maxi selon profil sur 12 mois
	Avantages	Mutuelle
Date d'intégration souhaitée	A partir du 01/07/2016 ou plus tôt si dispo	
<p>Missions :</p> <p>Identifier la demande et réaliser les ébauches, schémas de pièces, systèmes</p> <ul style="list-style-type: none"> - Effectuer les relevés dimensionnels de pièces, - Etudier et concevoir des pièces, - Réaliser et faire évoluer les plans de détails - Constituer et faire évoluer les nomenclatures des plans, dossiers de définition - Déterminer et calculer les contraintes fonctionnelles, physiques, dimensionnelles, structurelles ou géométriques de pièces, produits, - Déterminer les spécifications et les cotations des pièces <p>Assurer la pré-industrialisation / préparation du produit</p> <ul style="list-style-type: none"> - Définir les capacités machines, essais, plans techniques pour le prototype le plus proche de la fabrication - Elaborer le devis et vérifier sa fiabilité - Contrôler la faisabilité des pièces sur les équipements de l'entreprise et définir leur assemblage - Participer à la réalisation du produit et proposer des améliorations pour gagner en délais et coûts <p>Réaliser la préparation du dossier de fabrication</p> <ul style="list-style-type: none"> - Dessiner le plan d'ensemble du produit les plans de toutes les pièces pour chaque étape du process de production : plan usinage, plan montage, plan emballage - Réaliser, le guide de montage pour le produit, à destination de la partie technique du service après-vente et de l'équipe de pose <p>Interactions avec les autres services, départements :</p> <ul style="list-style-type: none"> - Travail en relation et en collaboration avec les différents services, - Peut intervenir sur les chantiers. 		

Les Pré-requis	
Formation	
Niveau de qualifications : Habitations / Licences :	BTS CPI (conception de produits industriels) DUT GMP (génie mécanique et productique), Licences professionnelles : - chargé de projets en conception mécanique assistée par ordinateur - en production industrielle, spécialité conception et fabrication de produits ou ingénierie d'études mécaniques
Expérience	
Débutant / Confirmé/ Manager : Secteurs : Fonctions de référence : Degré d'ouverture à d'autres secteurs / fonctions :	Débutant accepté Technicien BE Industrie Métallurgie Solidworks obligatoire
Compétences	
« Savoir-faire » - Compétences métiers	<ul style="list-style-type: none"> • Connaissance des technologies en mécanique • Connaissances générales en mécanique hydraulique, électricité, pneumatique • Connaissances résistance des matériaux, calcul de structures • Analyser les comportements mécaniques des matériaux • Lecture et interprétation de plan
« Savoir-être » Comportements professionnels attendus Autonomie Travail en collaboration, Sens de l'organisation Inventif curieux	<ul style="list-style-type: none"> - Relation aux autres : Adaptation / Travail en équipe - Sens de l'organisation Sens du détail - Ouverture au changement
Langues	Anglais technique
Bureautique / Informatique	• AUTOCAD 3D SOLIDWORKS INVENTOR, Utilisation d'outils bureautiques (traitement de texte, tableur, ...)