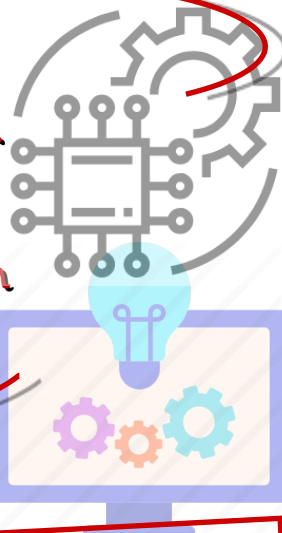


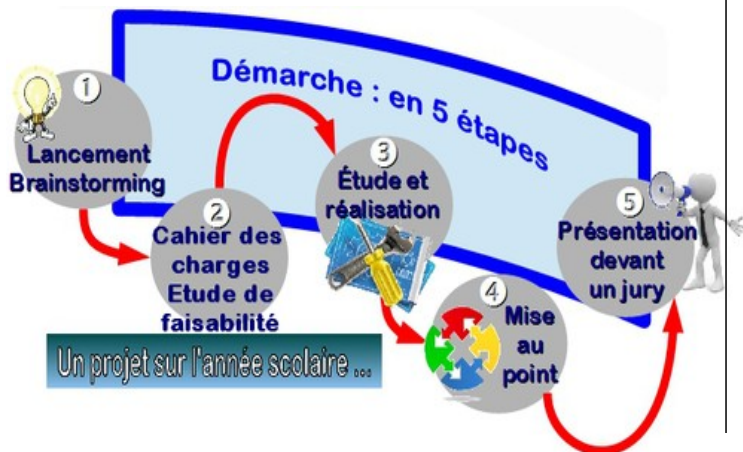
SI Sciences de l'Ingénieur

CIT Création et Innovation Technologiques



L'enseignement optionnel a pour but de s'engager dans une **démarche scientifique** mais aussi de **créativité** au travers de « défis » **technologiques nécessitant la réalisation d'expérimentations à caractère scientifique.**

Il permet de mettre en évidence les **relations entre les sciences et les solutions technologiques** dans un contexte contraint par des exigences socio-économiques et environnementales.



Thématiques proposées

Les « défis » portent sur les grandes questions sociétales actuelles :



• **mobilité** des personnes et des biens

• **structures et constructions**



• **l'Humain assisté, réparé, augmenté**

• **objets connectés**



Un(e) ingénieur(e) dans la classe



Visites d'entreprises



Suivi des projets par un ingénieur

Les **outils numériques** sont systématiquement mis en œuvre :



• **recherches et exploitation de documents numériques**

• **modélisation 3D, analyse et simulation, programmation**



• **expérimentations assistées par ordinateur ou sur site**

• **concrétisation au "FabLab"**



• **suivi et compte rendu des différentes activités**



Orientation ...



Cet enseignement optionnel donne la **possibilité de découvrir de manière très concrète des métiers et des domaines professionnels dans le champ des sciences de l'ingénieur et de l'innovation.**

Les activités proposées permettent d'**identifier les perspectives d'études supérieures et de construire un projet de poursuite d'études.**



Lycée Jean ZAY - Thiers

